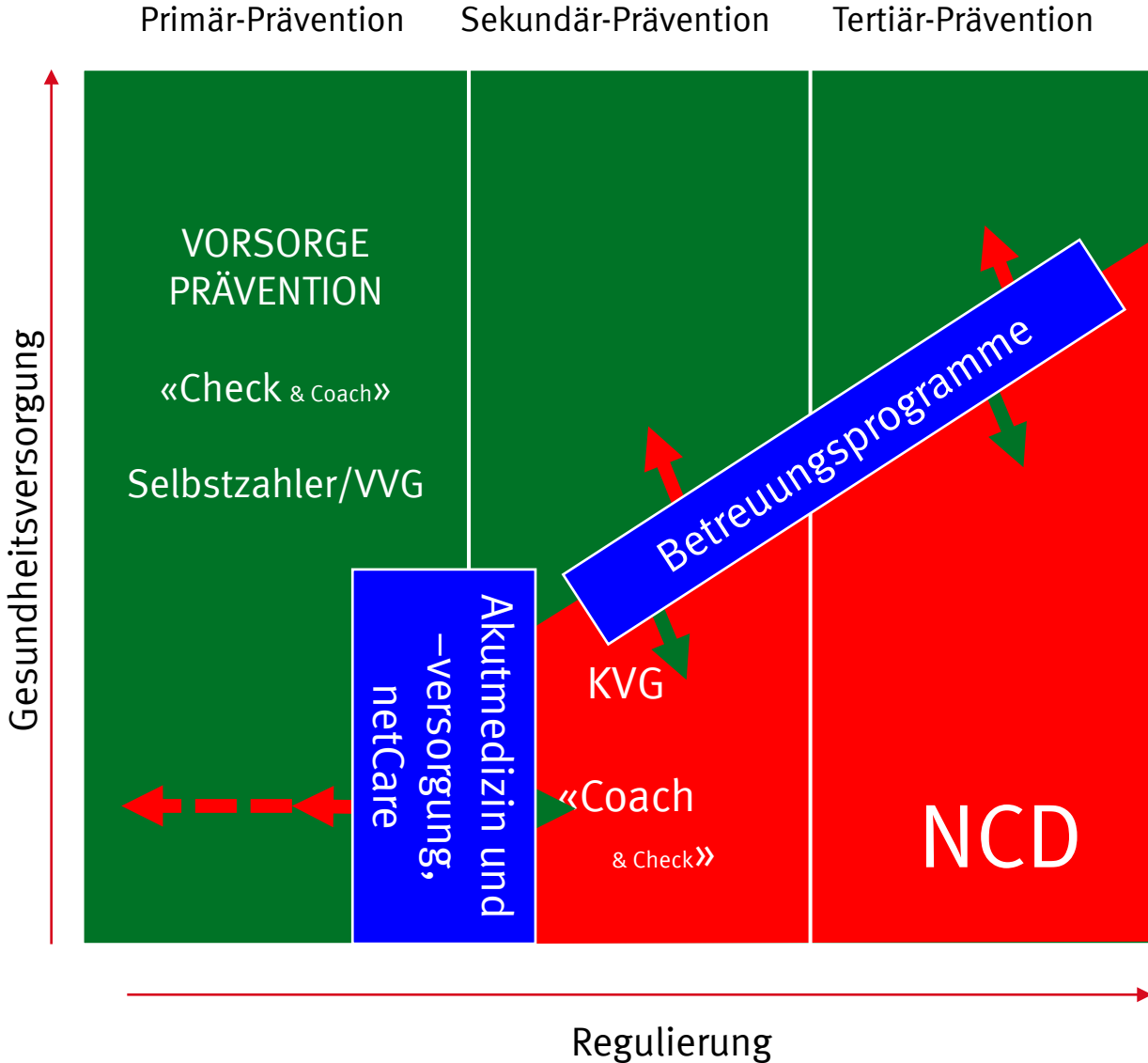


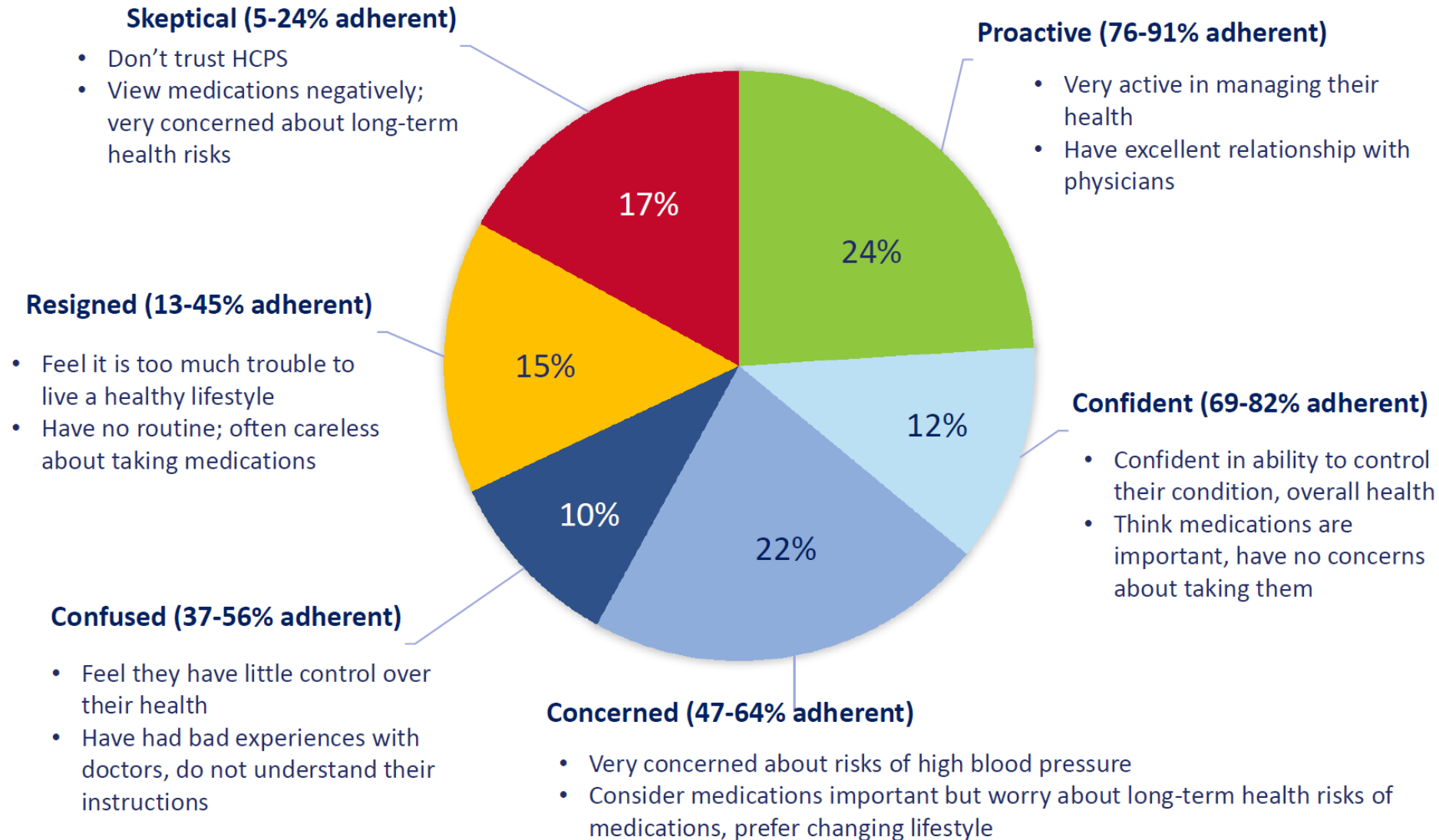
# DER BETREUUNGS-MIX MACHT'S

Betreuung chronisch Kranker in der  
TopPharm Apotheke

# Positionierung als Gesundheits-Coach: Kunden-/Patientenuniversum von der Wiege bis zur Bahre



# Patiententypen (Beispiel: Patienten mit Bluthochdruck)



Quelle: McKinsey, 2005

# Aktuell zwei Betreuungs- programme bei TopPharm

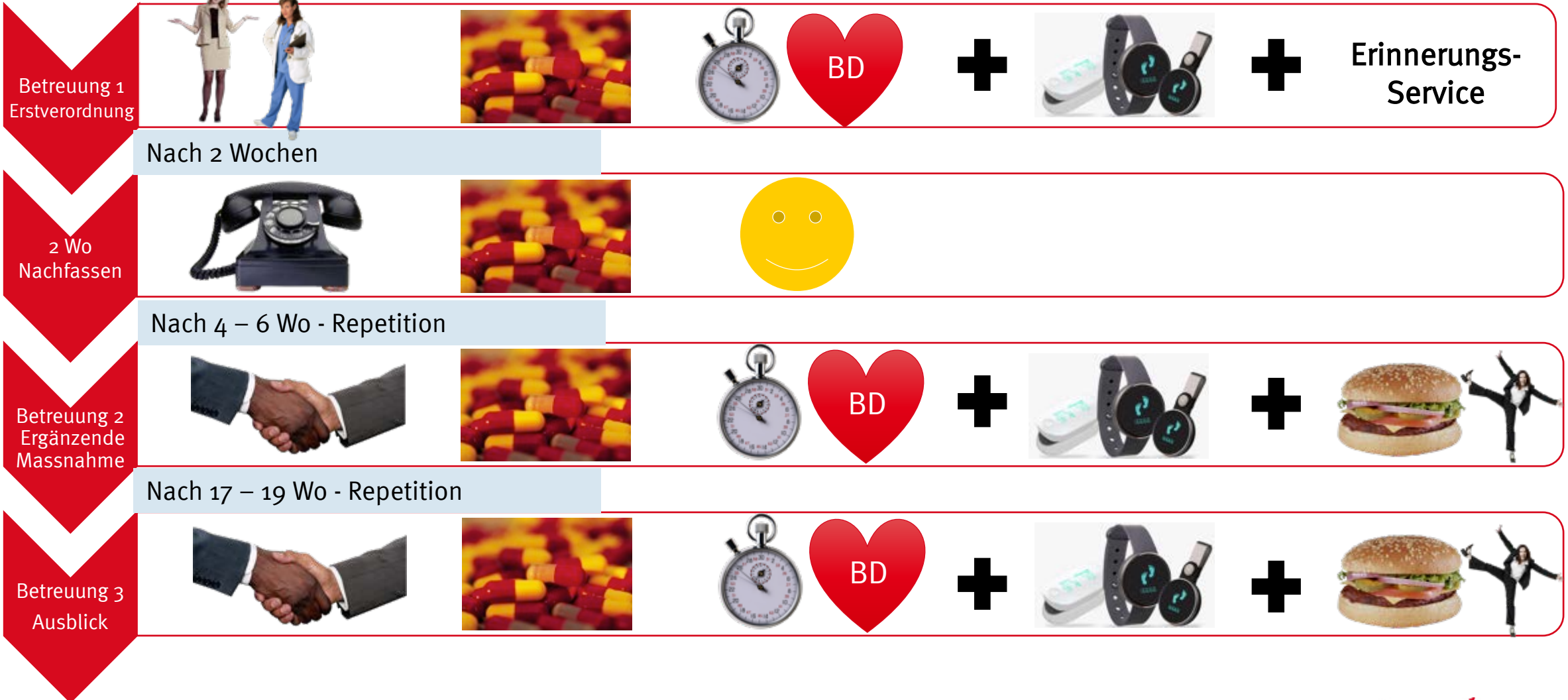
Chronische Schmerzen

Bluthochdruck

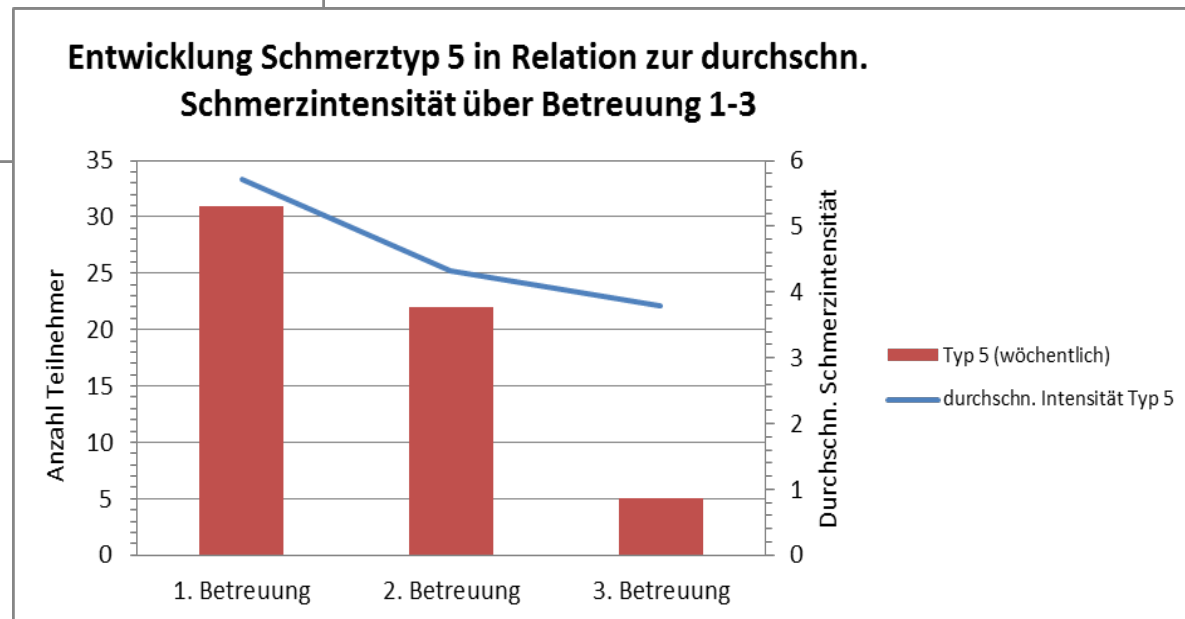
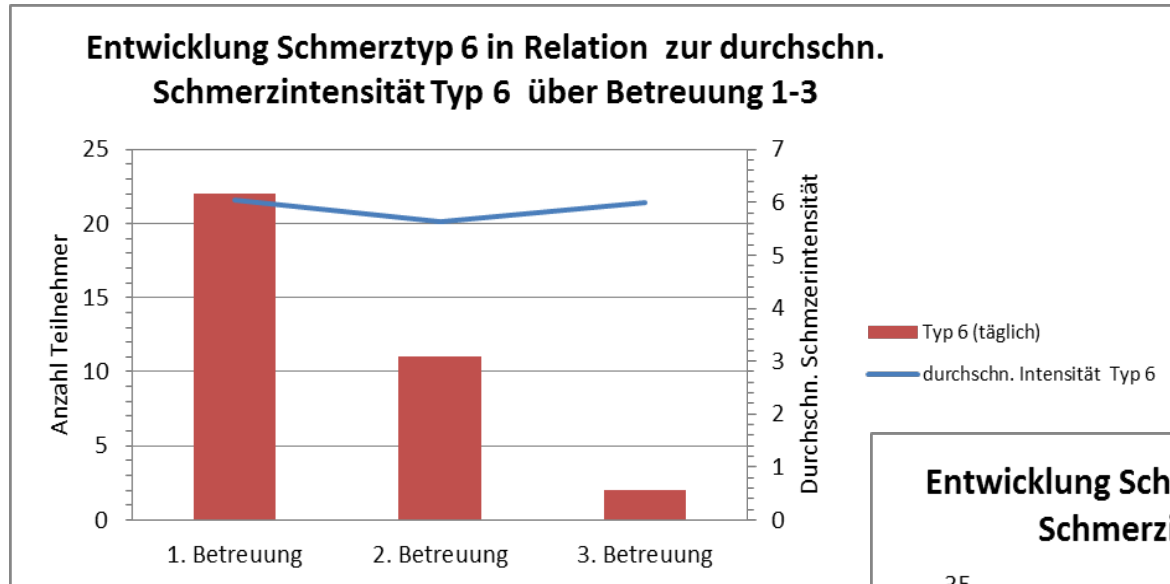


Quelle: NCD-Strategie des Bundes

# Betreuungsprogramm Hypertonie

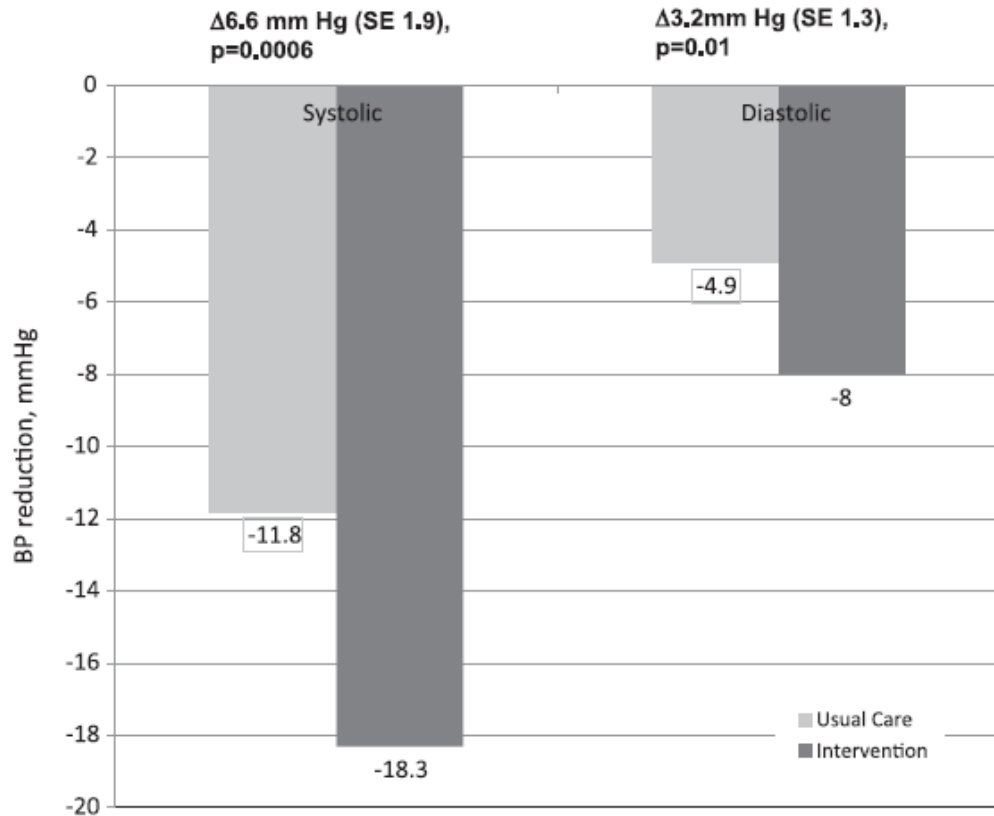


# Ergebnisse der Betreuung durch die Apotheke



**Beispiel chronische Schmerzen**

# Resultate Betreuungsprogramm RxAction



**Figure 3.** Adjusted difference in systolic and diastolic blood pressure (BP) over 6 months. Adjusted for history of myocardial infarction, diabetes mellitus, and first-degree relative with stroke.

Hoch signifikant höhere Blutdruck-Senkung in der Interventionsgruppe:

- Systolisch: Durchschnittlich **6,5 mmHg** grössere Blutdrucksenkung (-18.3 vs. -11.8 mmHg)
- Diastolisch: Durchschnittlich **3.1 mmHg** grössere Blutdrucksenkung (-8.0 vs. -4.9 mmHg)

Quelle: Circulation 2015; 132: 93-100

# Zum Wohl der Patienten

Lassen Sie uns Teil des Mix sein!

